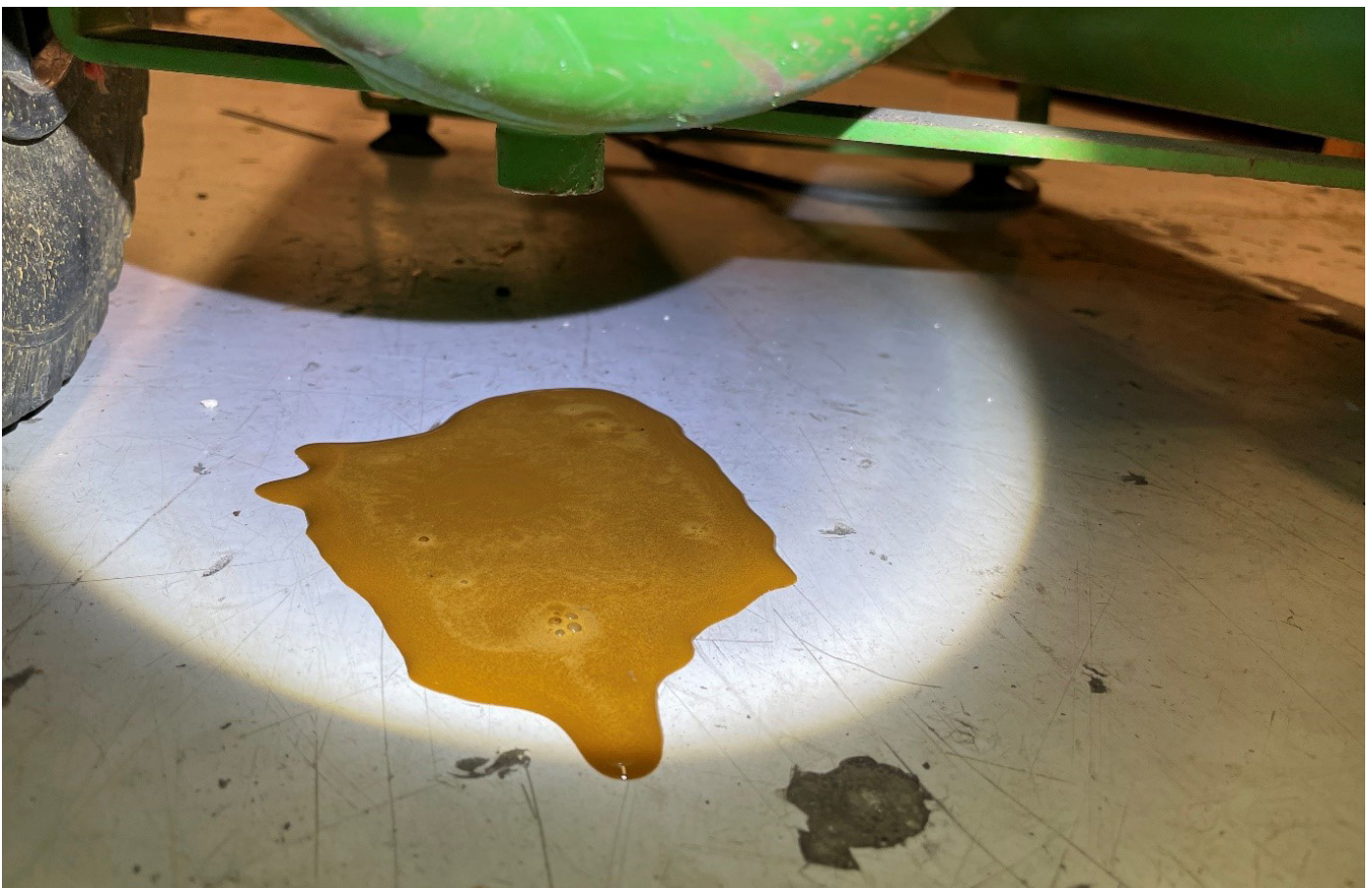


# VEDLIKEHOLD AV KOMPRESSORER

Høst/vinter er høytid for vedlikehold på kompressoren. Kompressorer må ha jevnlig tilsyn. Utover høsten, når lufta blir fuktigere, og gjennom vinteren med kald luft, bygger det seg opp vann i lufttanken. Dette vannet må tømmes ut. En god regel er å gjøre dette hver dag etter arbeidstidens slutt. Det vil spare deg som bruker for unødig irritasjon.

En lufttank med vann vil ruste fra innsiden. Rusten blir med rundt i systemet. Først i pressostat og deretter videre ut gjennom slange og i verste fall til spikerpistolen. Ikke veldig artig å skyte spiker som følges av en brunrød væske som setter flekker på det du monterer. Dette løses enkelt ved å åpne ventilen i bunn av kompressoren etter arbeidstidens slutt.

Under er et eksempel på en tank som ikke er blitt tømt på en god stund. Det finnes vesentlig verre eksempler enn dette på mengden vann som befinner seg inne i tanken.



# KULEVENTIL



Dette er bilde av kuleventilen som satt i bunnen av tanken på kompressoren på første bilde.

For å få tømt tanken måtte vi demontere hele ventilen for å få ut vannet. Det er kanskje ikke så rart når man ser hvor tilstoppet den er.

Her er det en «fin» miks av rustpartikler og vann som har tettet ventilen helt.

Kuleventilen til venstre bærer preg av at kompressoren ikke har vært vedlikeholdt på en god stund. Den er fullstendig tett av rustpartikler. I dette tilfellet måtte kuleventilen byttes da den ikke ville fungert som den skulle.

Kuleventilen til høyre viser hvor stor diameter det er på en godt vedlikeholdt kuleventil.





# VANNUTSKILLER



På enkelte kompressorer finnes det også en vannutskiller, denne må også tømmes daglig etter bruk.

Til venstre sees en vannutskiller som tydelig viser mangel av vedlikehold og tapping av vann fra tank. Husk at vannutskilleren sitter der luften transporteres ut fra kompressor til verktøyet, gjennom slangen. På glasset ser man den samme misfargingen som vi viste for innholdet i tanken og i kuleventilen.

OBS! Merk at glasset i vannutskilleren er av plast. Om man glemmer å tømme den for vann vil vann som fryser utvide seg og sjansen for at glassene sprekker øker.

For å tømme vannutskilleren drar du forsiktig i den svarte knappen i underkant. Du skal ikke skru.

Vannutskilleren til venstre er tydelig forurenset av rustvann. Dette vil du ikke ha i verktøyet ditt.

Til høyre vises hvordan vannskilleren skal se ut.





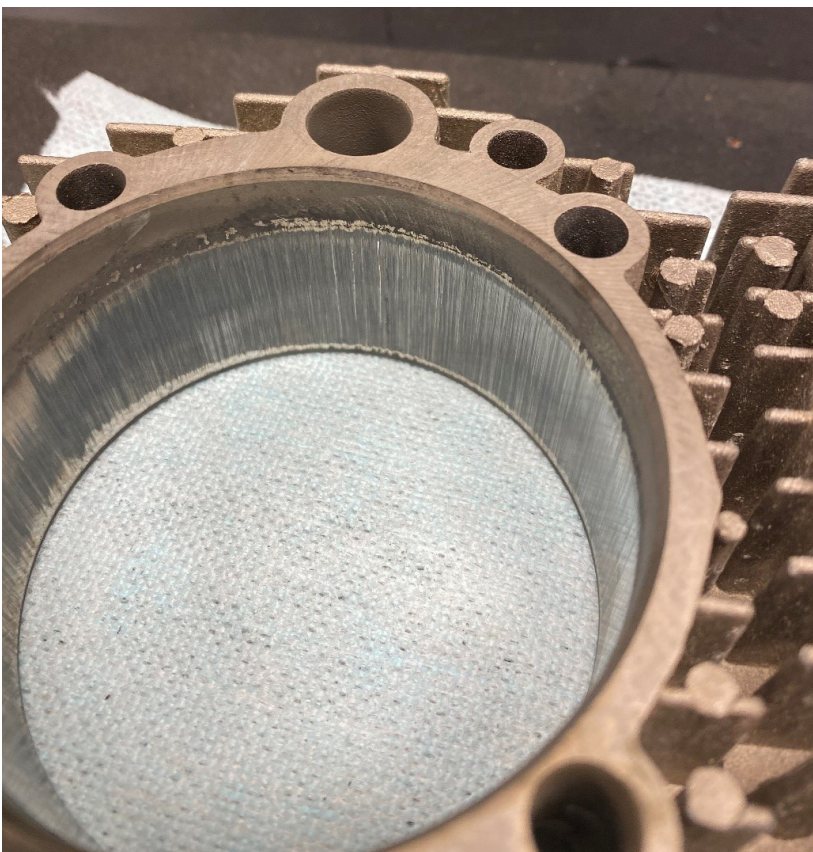
# TOPPAKNING



Det er ikke bare tanken og vannutskilleren som utsettes for unødvendig slitasje om det slurves med vedlikeholdet.

Til venstre sees en toppakning som over tid er utsatt for fuktig luft. Fuktig luft tærer på pakninger som igjen kan føre til at kompressoren ikke greier å opparbeide rett trykk.

En følgefeil av dette er at kompressoren vil gå og gå uten at den stopper. En kompressor som ikke er oljesmurt vil overopphetes og i verste fall skjære seg uten at det dekkes av reklamasjon eller garanti.



Her ser vi et annet eksempel på hva fuktig luft på avveie kan medføre.

Sylinderveggen er ripet opp. En direkte konsekvens av utett toppakning, ref. forrige bilde.