

Praktiskā nestspēja

Materiāls/ nosau- kums	Betons C12/15		Betons \geq C16/20		Pilnķieģelis >2,1 kg/dm ³ , fb > 20MPa		Dobķieģelis >0,9 kg/dm ³ , fb > 12MPa	
	Stiepes slodze kg	Bīdes slodze kg	Stiepes slodze kg	Bīdes slodze kg	Stiepes slodze kg	Bīdes slodze kg	Stiepes slodze kg	Bīdes slodze kg
GX-L 8	50	130	85	150	35	35	15	15
GX-L 10	85	135	125	160	45	45	25	25

Betons: norādītās vērtības ir spēkā montāžai, ja attālums no materiāla malas min. 70 mm un savstarpējais attālums min. 85 mm).

Dobķieģelis: norādītās vērtības ir spēkā montāžai, ja attālums no materiāla malas un savstarpējais attālums min. 100 mm. Ja nenoslogota mala vai augšējais ķieģelis - min. 250 mm).

Stiprinot porainos vai dobos materiālos, iepriekš jāveic praktiskās nestspējas tests. Tests ir viens no ESSVE servisa pakalpojumiem, un to var veikt ESSVE darbinieki.

Koniska galviņa. Karsti cinkoti (C3)

Pielietojums

ESSVE fasādes dibēļi GXL paredzēti stiprināšanai vairumā materiālu, piemēram, vieglajā klinkerā, vieglbetonā un dobos materiālos (vieglbetonu un vieglo klinkeru sauc arī par Leca, Ytong, Siporex, zilo betonu utt.), betonā, dobos betona paneļos, dabīgā akmenī, pilnķieģeļos, dobķieģeļos, silikāta ķieģeļos u. c. Īpaši piemēroti ēku ārējo fasāžu siltināšanas karkasu, impregntu kokmateriālu un interjera priekšmetu montāžai.

Apraksts

GXL sastāv no skrūves un dibēja. Dibelim ir četrdaļīga izplešanās zona. Pateicoties šai zoni, izplešanās un berzes spēks kļūst lielāki,

kas nodrošina ļoti augstas slodzes vērtības. Montējot dobos betona paneļos, izveidojas „mezgls”. Pateicoties dibēja garumam izplešanās notiek dziļumā, kas ir īpaši svarīgi, montējot porainos materiālos (jo dziļāka montāža, jo lielāka slodzes izturība). Fasādes dibēja skrūve vienmēr jāieskrūvē. Dibēja pretrotācijas izvīzījumi neļauj tam rotēt skrūvēšanas laikā. Dibelis izgatavots no pirmšķirīga neilona, izmantošanas temperatūra no -40°C līdz +100°C. Skrūves izgatavotas no 5.8 izturības klases tērauda vai skābesizturīga nerūsējošā tērauda A4.

Montāža

Sk. montāžas pamācību.

Atzinums

Montāža

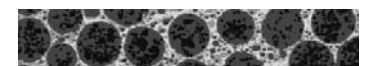
Montāža betonā	Montāža dobķieģelī	Montāža vieglbetonā	Montāža dobā materiālā
----------------	--------------------	---------------------	------------------------

Tehniskie parametri

	Spīdīgi cinkoti (FZB)	Karsti cinkoti (FZV)	Nerūsējošais tērauds
Skrūves materiāls	Tērauds (5,8)	Tērauds (5,8)	Nerūsējošais tērauds
Vīrsmas apstrāde	Spīdīgi cinkota 6 μm	Karsti cinkota 45 μm	-
Korozijizturības klase	C1	C3	C5
Dibelis	Poliamīds (neilons)	Poliamīds (neilons)	Poliamīds (neilons)

ESSBOX

Art. nr.	Izmērs/ detālas biez./ garums mm	Uzgalis nr.	Min. mont. dziļums mm	Min. urbšanas dziļums mm	Urbis mm	Maks. detālas biezums mm	ESSBOX izmērs	Gab./ie- pak.
404007	10×100	TX40	70	100	10	30	304	50
404009	10×120	TX40	70	120	10	50	304	40
404011	10×140	TX40	70	140	10	70	304	30
404013	10×160	TX40	70	160	10	90	304	25
404015	10×200	TX40	70	200	10	130	206	25
404017	10×240	TX40	70	240	10	170	206	20



Vieglbetons



Betons



Ķieģelis



Dabīgais akmens



Dobķieģelis



Mazais iepakojums

Art. nr.	Izmērs/ detālas biez./ garums mm	Uzgalis nr.	Min. mont. dziļums mm	Min. urbšanas dziļums mm	Urbis mm	Maks. detālas biezums mm	Gab./ie- pak.
513131	10×100	TX40	70	100	10	30	10
513133	10×140	TX40	70	120	10	50	8
513134	10×160	TX40	70	140	10	70	8