

Praktyczna nośność

ŁĄCZNIK	Beton C12/15		Beton \geq C16/20		ELEMENT MUROWY PEŁNY >2,1 kg/dm ³ , fb > 20MPa		ELEMENT MUROWY DRAŻONY >0,9 kg/dm ³ , fb > 12MPa	
	Średnic a mm	Rozciągani e kg	Ścinani e kg	Rozciągani e kg	Ścinani e kg	Rozciąganie kg	Ścinanie kg	Rozciąganie kg
GX-L 8	50	130	85	150	35	35	15	15
GX-L 10	85	135	125	160	45	45	25	25

W podłożu betonowym powyższe nośności dla rozstawu wzajemnego min. 85 mm i odległości do krawędzi 75 mm.

W podłożu z elementów murowych drażonych nośności dla rozstawu wzajemnego 100 mm i odległości do krawędzi 250 mm.

W razie wątpliwości ESSVE oferuje serwis w postaci testów na wrywanie łączników z podłoża w warunkach budowy.

GXL Kołek fasadowy. Łeb wpuszczany TX. Stal nierdzewna A4 (C5)

Zakres stosowania

ESSVE GXL kołek fasadowy służy do wykonywania zamocowań w podłożu z lekkiego betonu, silikatowym, ceramicznym, betonu i kamienia naturalnego. Podłoże może być wykonane z elementów murowych drażonych lub kanałowych. Szczególnie polecany do mocowania podkonstrukcji fasad lub do montażu elementów stolarki otworowej.

Opis

GXL składa się z części tworzywowej oraz odpowiedniego wkręta. Część tworzywowa posiada 4 strefy rozporowe. Pozwala to na osiągnięcie wysokich parametrów nośności łącznika. Przy montażu w elementach

murowych drażonych i kanałowych kołek w części przekształca się w supeł. W materiałach o niższych gęstościach łącznik należy zawsze osadzać najgłębiej jak to tylko możliwe. Kołek posiada na zewnątrz "skrzydła" uniemożliwiające obracanie się koszulki tworzywowej w trakcie montażu. Część tworzywowa zawsze jest produkowana z nowego surowca/nylonu i pozwala na stosowanie GXL w zakresie temperatur -40 ° C do +100 ° C. Wkręty wykonane ze stali węglowej klasy 5.8 lub stali nierdzewnej A4.

Montaż

Zobacz instrukcje na końcu działu.

Aprobata

Montaż

Montaż w podłożu betonowym

Montaż w elementach murowych ceramicznych drażonych

Montaż w podłożu silikatowym

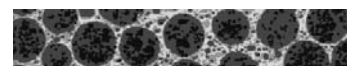
Montaż w podłożach drażonych i kanałowych.

Specyfikacje

	O cynk elektrolityczny (FZB)	O cynk ogniowy (FZV)	Stal nierdzewna
Wkręt - materiał	Stal kl. 5.8	Stal kl. 5.8	Stal nierdzewna
Zabezp. antykorozyjne	O cynk elektrolityczny 6 μ m	O cynk ogniowy 45 μ m	-
Klasa krozyjności środowiska	C1	C3	C5
Część tworzywowa - materiał	Polyamid (nylon)	Polyamid (nylon)	Polyamid (nylon)

Dane techniczne i opakownia ESSBOX

Rozmiar mm						ESS-BOX rozmiar	Ilość szt. w op.jedn.	
Art.nr	Bit nr	Min. gł. montaż. mm	Min. gł. otworu mm	Wiertło mm	Max gr. mocowan. elementu mm			
404031	10x100	TX40	70	100	10	30	203	20
404033	10x140	TX40	70	140	10	70	204	20



©FELIX-FELIX