

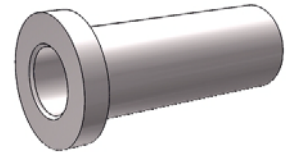
Pielietojums

ESSVE Programa centrēšanas uzdeva C10 ir paredzēta kā palīdzēklis, lai nodrošinātu sienu konstrukcijās urbšanas caurumu iecentrēšanu. Izmanto iepriekš izurbtās kārbās, ko paredzēts piestiprināt betona, vie-

glbetona, vieglā klinkera, ķieģeļa u.c. sienu konstrukcijām.

Montāža

Centrēšanas uzdevu C10 ievieto kārbas iepriekš izurbtā Ø14 mm caurumā. Tādā veidā karkasa materiālā tiek iecentrēts Ø10 mm caurums.



Tehniskie parametri

Materiāls	Tērauds
Virsmas apstrāde	Spīdīgi cinkota

Programa centrēšanas uzdeva C10, 10 mm

Art. nr.	Izmērs mm	Gab./Iepak.
111036	10	1