

Zakres użytkowania

Nitonakrętka jest elementem mocującym o gwincie wewnętrznym osadzonym w cienkościennym podłożu metalowym.

Opis

ESSVE Nitonakrętki - dostępne z aluminium lub stali ocynkowanej w wersji z kołnierzem lub wpuszczane.

Specyfikacje

	Aluminium	Żółto chromowana
Materiał	Al Mg2 (3,3525)	Stal utwardzana, ocynkowana 5 μ m
Klasa korozyjności środowiska	C2	C1

Nośności nitonakrętki

	Rozciąganie		Ścinanie	
	Aluminium	Stal	Aluminium	Stal
	kN	kN	kN	kN
M 4	4,0	6,8	1,2	2,1
M 5	6,5	11,5	1,9	2,6
M 6	7,8	16,5	2,7	3,8
M 8	12,3	25,0	3,9	5,4
M 10	17,5	32,0	4,2	6,9

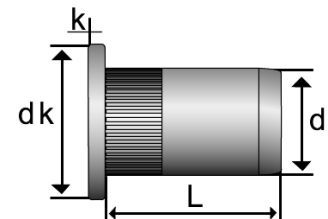
Podane nośności są wartościami średnimi z przeprowadzonych testów i służą jako dane orientacyjne. Należy pamiętać, że nitonakrętka może być poddana wielu różnym obciążeniom w zależności od aplikacji, dlatego dla pełnego bezpieczeństwa rekomenduje się przeprowadzenie testów w realnych warunkach.



Nitonakrętka aluminium z kołnierzem

Opakowania plastikowe, Typ ALP

Art.nr	Rozmiar	Grubość mocow. element. mm	d m	K m	L m	dk m	ESSBOX Rozmiar	Ilość szt. w op.jedn.	Ilość op.jedn. w op.zbior.
672	M4	0,3-2,0	6,	0,	10,	10,	204	1100	6
010	AFM0420		0	9	8	0			



Art.nr	Rozmiar	Grubość mocow. element. mm	d m m	K m m	L m m	dk m m	ESSBOX Rozmiar	Ilość szt. w op.jedn.	Ilość op.jedn. w op.zbior.
672 03	M4 AFM043 0	2,0-3,0	6,0	0,9	11,8	10,0	204	850	6
672 05	M4 AFM044 0	3,0-4,0	6,0	0,9	12,8	10,0	204	800	6
672 07	M5 AFM053 0	0,3-3,0	7,0	1,0	13,0	11,0	204	650	6
672 09	M5 AFM054 0	3,0-4,0	7,0	1,0	14,0	11,0	204	550	6
672 11	M6 AFM063 0	0,5-3,0	9,0	1,6	16,0	13,0	304	550	4
672 13	M6 AFM064 5	3,0-4,5	9,0	1,6	17,5	13,0	304	450	4
672 15	M8 AFM083 0	0,5-3,0	11,0	1,6	18,5	16,0	304	300	4
672 17	M8 AFM085 5	3,0-5,5	11,0	1,6	21,5	16,0	304	300	4
672 19	M10 AFM0103 0	1,0-3,0	13,0	2,0	22,5	19,0			
672 21	M10 AFM0104 5	3,0-4,5	13,0	2,0	24,0	19,0			