

Praktinis atsparumas

Medžiaga/ pavadinimas	Betonas C12/15		Betonas \geq C16/20		Pilnavidurės plytos >2,1 kg/dm ³ , fb > 20MPa		Tuščiavidurės plytos >0,9 kg/dm ³ , fb > 12MPa	
	Tempi- mas, kg	Skersinė apkrova, kg	Tempi- mas, kg	Skersinė apkrova, kg	Tempi- mas, kg	Skersinė apkrova, kg	Tempi- mas, kg	Skersinė apkrova, kg
GX-L 8	50	130	85	150	35	35	15	15
GX-L 10	85	135	125	160	45	45	25	25

Betonas: aukščiau nurodyti apkrovos duomenys galioja, kai montuojant išlaikomas min. 70 mm atstumas iki krašto ir min. 85 mm vidinis atstumas.

Tuščiavidurės plytos: aukščiau nurodyti apkrovos duomenys galioja, kai montuojant išlaikomas min. 100 mm atstumas iki krašto ir vidinis atstumas. Ties neapkrautu kraštu arba viršutine eile turi būti min. 250 mm atstumas iki krašto.

Ankeruojant porėtose/tuščiavidurėse medžiagose reikia atlikti bandomąjį sukimą ir išsiaiškinti tinkamą praktinį atsparumą. Bandomąjį sukimą gali atlikti ESSVE personalas, tai yra mūsų techninių paslaugų dalis.

Su pagilinta galvute, karšto cinkavimo (C3)

Naudojimo sritis

Fasadiniai kaiščiai ESSVE GXL yra skirti montuoti daugelyje medžiagų, pvz., lengvajame klinkeryje, lengvajame betone (lengvasis betonas ir lengvasis klinkeris dar yra vadinami Leca, Ytong, Siporex, mėlynuoju betonu), tuščiaviduriuose blokeliuose, betone, tuščiavidurėse plokštėse, natūraliame akmenyje, pilnavidurėse plytose, tuščiavidurėse plytose, kalkakmenyje ir t.t. Specialiai pritaikyti papildomos išorinės izoliacijos profiliams bei slėgiu impregnuotai medienai ir interjero detalėms montuoti.

Aprašymas

GXL sudaro sraigtas ir kaištis. Kaištis turi keturių dalių plėtimosi zoną, todėl gaunamas stipresnis plėtimasis bei trintis, kas užtikrina

Atitiktis

Montavimas

Montavimas betone	Montavimas tuščiavidurėse plytose	Montavimas lengvajame betone	Montavimas tuščiaviduriuose blokeliuose

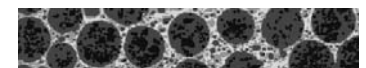
Specifikacija

	Blizgaus cinkavimo (FZB)	Karšto cinkavimo (FZV)	Nerūdijančio plieno
Sraigto medžiaga	Plienas (5,8)	Plienas (5,8)	Nerūdijantis plienas
Paviršiaus apdorojimas	Blizgaus cinkavimo, 6 μ m	Karšto cinkavimo, 45 μ m	-
Korozijos klasė	C1	C3	C5
Kaištis	Poliamidas (nailonas)	Poliamidas (nailonas)	Poliamidas (nailonas)

labai geras apkrovos savybes. Tuščiavidurio betono elementuose kaištis sukuria "mazgą". Dėl kaiščio ilgio plėtimasis vyksta dideliame gylyje ir, visų pirma porėtose medžiagose bei atliekant montavimą kuo didesniame gylyje, dar labiau pagerėja apkrovos savybės. Visada reikia įsukti fasadinio kaiščio sraigta. Kaiščio rotacijos blokatoriai neleidžia montuojamam kaiščiui sukintis skylėje. Kaištis yra pagamintas iš aukščiausios klasės naujai sukurto nailono, kurio naudojimo temperatūra yra nuo -40°C iki +100°C. Sraigta yra iš 5.8 tvirtumo klasės plieno arba iš nerūdijančio ir rūgštims atsparaus plieno A4.

Montavimas

Žr. montavimo nuorodas apačioje.



Lengvasis betonas



Betonas



Plytos



Natūralus akmuo



Tuščiavidurės plytos



ESSBOX

Art.Nr.	Dydis/ detalės storis/ ilgis, mm	Antgalio Nr.	Min. mont. gylis, mm	Min. gręžimo gylis, mm	Grąžtas, mm	Maks. detalės storis, mm	ESSBOX dydis	Kiekis pakuotėje
404007	10×100	TX40	70	100	10	30	304	50
404009	10×120	TX40	70	120	10	50	304	40
404011	10×140	TX40	70	140	10	70	304	30
404013	10×160	TX40	70	160	10	90	304	25
404015	10×200	TX40	70	200	10	130	206	25
404017	10×240	TX40	70	240	10	170	206	20

Mažos pakuotės

Art. Nr.	Dydis/ detalės storis/ ilgis, mm	Antgalio Nr.	Min. mont. gylis, mm	Min. gręžimo gylis, mm	Grąžtas, mm	Maks. detalės storis, mm	Kiekis pakuotėje
513131	10×100	TX40	70	100	10	30	10
513133	10×140	TX40	70	120	10	50	8
513134	10×160	TX40	70	140	10	70	8