

Naudojimo sritis

ESSVE kniedės-veržlės yra gausiai naudojamas tvirtinimo elementas, suteikiantis konstruktoriams plačias produktų formavimo ir medžiagų pasirinkimo galimybes.

Aprašymas

ESSVE kniedės-veržlės būna pagamintos iš įvairių medžiagų ir su įvairios formos galvute.

Montavimas

ESSVE kniedės-veržlės montuojamos vienoje ruošinio pusėje išgręžtose arba pramuštose angose, kurios turi būti maždaug 0,1 mm didesnio skersmens už kniedes. ESSVE kniedės-veržlės yra lengvai montuojamos rankiniais arba pneumatiniais įrankiais.



Specifikacija

Specifikacija	Aliuminis	Blizgaus cinkavimo
Medžiaga	Al Mg2 (3,3525)	Grūdintas plienas, cinkuotas 5 μm cinku
Korozijos klasė	C2	C1

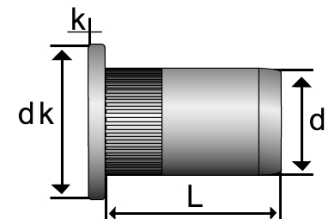
	Atsparumas tempimui		Atsparumas poslinkiui	
	Aliuminis	Plienas	Aliuminis	Plienas
	kN	kN	kN	kN
M 4	4,0	6,8	1,2	2,1
M 5	6,5	11,5	1,9	2,6
M 6	7,8	16,5	2,7	3,8
M 8	12,3	25,0	3,9	5,4
M 10	17,5	32,0	4,2	6,9

Visi tvirtumo duomenys yra su tam tikru kniedžių kiekiu atliktų serijinių testų vidurkiai. Šie duomenys yra tik rekomendacinio pobūdžio, kadangi kniedijimo rezultatui įtakos turi ne tik tvirtumo rodikliai, bet ir daug kitų faktorių. Taip pat rekomenduojame patiems išbandyti kniedes ir taip nustatyti tinkamas funkcijas.

Paslėptos kniedės-veržlės, aliumininės. Su plokščia galvute.

ALP tipas

Art. Nr.	Dydis	Suėmimo diapazonas, mm	d, m	K, m	L, m	dk, m	ESSBOX dydis	Kiekis pakuotėje	Pakuočių kiekis dėžėje
672	M4	0,3-2,0	6,0	0,9	10,	10,	204	1100	6
01	AFM042				8	0			
	0								



Art. Nr.	Dydis	Suėmimo dia- pazonas, mm	d, m	K, m	L, m	dk, m	ESSBOX dydis	Kiekis pakuotėje	Pakuočių kiekis dėžėje
672 03	M4 AFM043 0	2,0-3,0	6,0	0,9	11,8	10,0	204	850	6
672 05	M4 AFM044 0	3,0-4,0	6,0	0,9	12,8	10,0	204	800	6
672 07	M5 AFM053 0	0,3-3,0	7,0	1,0	13,0	11,0	204	650	6
672 09	M5 AFM054 0	3,0-4,0	7,0	1,0	14,0	11,0	204	550	6
672 11	M6 AFM063 0	0,5-3,0	9,0	1,6	16,0	13,0	304	550	4
672 13	M6 AFM064 5	3,0-4,5	9,0	1,6	17,5	13,0	304	450	4
672 15	M8 AFM083 0	0,5-3,0	11,0	1,6	18,5	16,0	304	300	4
672 17	M8 AFM085 5	3,0-5,5	11,0	1,6	21,5	16,0	304	300	4
672 20	M10 AFM103 0	1,0-3,0	13,0	2,0	22,5	19,0	304	200	4
672 22	M10 AFM010 45	3,0-4,5	13,0	2,0	24,0	19,0	304	175	4